

特選物件

※介護事業連携及び在宅医療・終末期医療連携希望ドクター向け物件

～ハナタニビル～

“ 1階・2階 開業医院募集 ”

地域環境がますます進化する「浅香」!

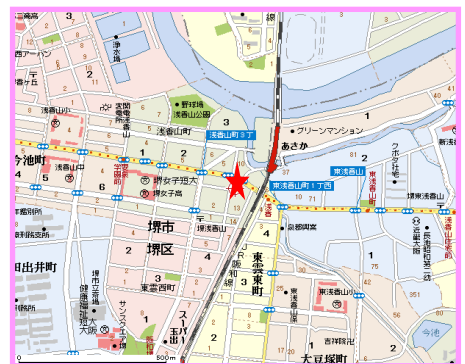
生活道路に面した明るく開放感のあるお洒落な建物です。

是非、一度ご覧になって下さい。

【物件概要】

所在地 堺市堺区浅香山町3丁12番10
ビル名 ハナタニビル
構造・規模 鉄筋コンクリート造 / 3階建
駐車場 8台収容可能
竣工 平成18年12月
アクセス JR阪和線「浅香」駅下車徒歩2分
地下鉄御堂筋線「北花田」駅徒歩15分

【位置図】



【賃貸条件】 ※条件交渉可能

	1階	2階	駐車場
面積	42.5坪	43.5坪	(8台収容)
保証金	賃料の10か月分	賃料の10か月分	駐車場料10,000円/台
賃料 @/坪	9,500円	8,500円	袖看板
共益費月額	35,000円	35,000円	1区画 250,000円

【概観図】



【有望科目】

内科、整形外科、耳鼻咽喉科、眼科、皮膚科、ペインクリニック

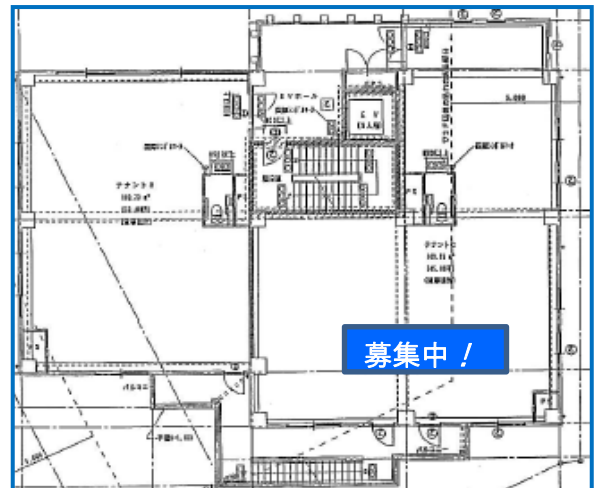
【物件内他医療機関等】

歯科、通所介護事業所（テイサービス） ※調剤薬局は準備中

【1階 平面図】



【2階 平面図】



★是非、この機会に開業をご検討下さい。