

和泉市池田下町

【募集科目】

お問い合わせください

【最寄駅】

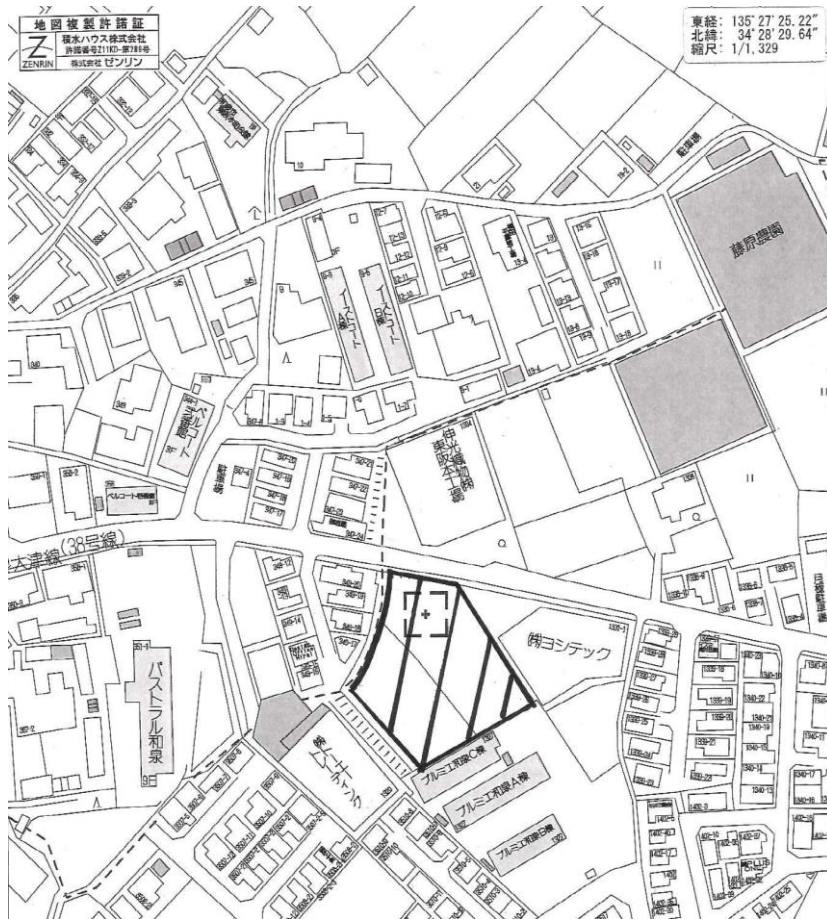
府道 富田林泉大津線（38号線）に面す

【物件概要】

所在地	和泉市池田下町
用途地域	準工業地域
建蔽率・容積	60%・200%
現況	更地 約700坪
入居時期	-
募集区画	-

【付近案内図】





※詳細については、下記までお問い合わせください。(平成28年6月8日更新)

【問合せ先】

株式会社メディカル&アセツ

TEL 06-6206-5530