

グランジートアン

【募集科目】

お問い合わせください

【最寄駅】

南海本線「住ノ江」駅 徒歩6分

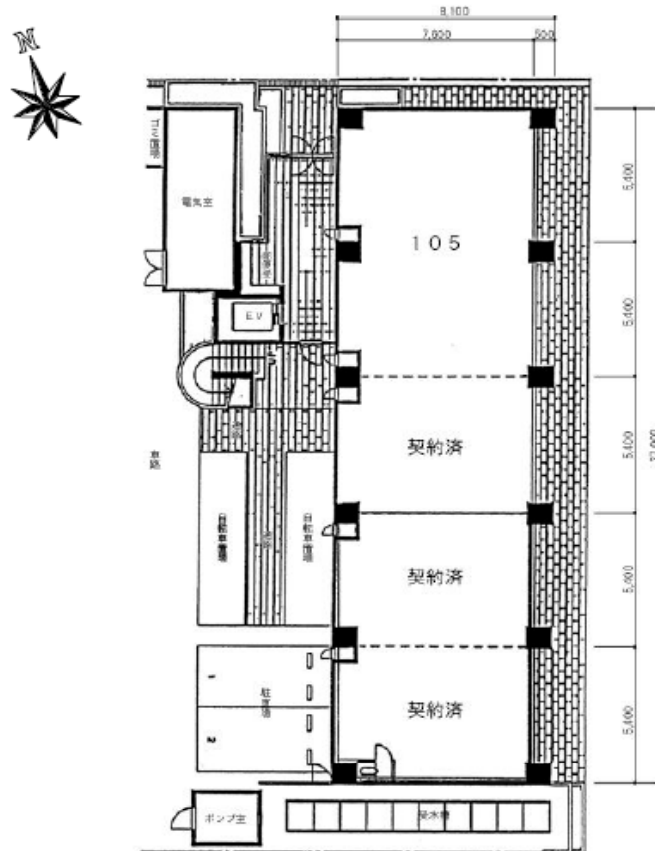
【物件概要】

所在地 大阪市住之江区浜口西3-5-27
構造・規模 鉄筋コンクリート造 地上10階建
設備 -
竣工 昭和62年1月
入居時期 -
募集区画 1階・1区画

【賃貸条件】

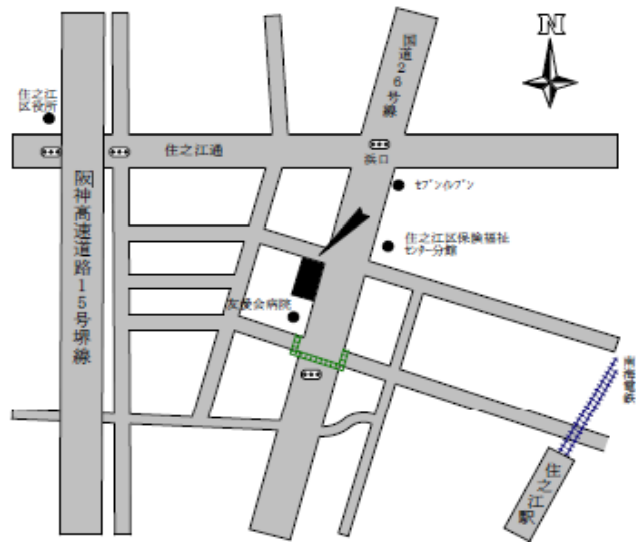
階 (部屋番号)	用途	面積 (坪)	保証金 (円)	賃料 (消費税8%含む)		共益費 (円)
				坪単価	(円)	
1階 (105)	店舗	24.82	1,600,000	8,000	198,560	込
				8,640	(214,445)	

【平面図・外観】



■ 1階平面図

【付近案内図】



(平成27年8月31日更新)

※詳細については、下記までお問い合わせください。

【問合せ先】

株式会社メディカル&アセッツ
TEL 06-6206-5530