

# リーサイド豊津

## 【募集科目】

内科・皮膚科 等

## 【最寄駅】

阪急千里線「豊津」駅 徒歩3分

## 【物件概要】

所在地 吹田市泉町5丁目11-12  
構造・規模 鉄筋コンクリート造 地上5階建  
設備 -  
竣工 平成21年6月  
入居時期 -  
募集区画 2階・1区画 4階・1区画

## 【賃貸条件】

階 (部屋番号)	用途	面積 (坪)	保証金 (円)	賃料(消費税8%含む)		共益費 (円)
				坪単価	(円)	
2階 (213)	店舗	35.07	4,383,750	12,500 (13,500)	438,375 (473,445)	52,605 (56,813)
4階 (411)	店舗	25.84	2,584,000	10,000 (10,800)	258,400 (279,072)	38,760 (41,861)

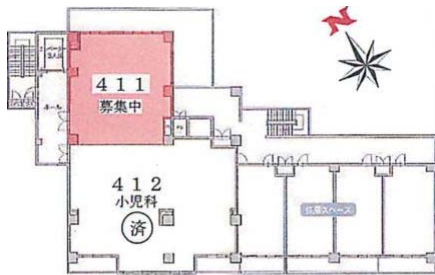
※整形外科・耳鼻咽喉科・眼科・小児科・調剤薬局 入居盛業中!

※耐震性で実績のある積水ハウスが、関西で初めて施工した本格的医療ビルです。

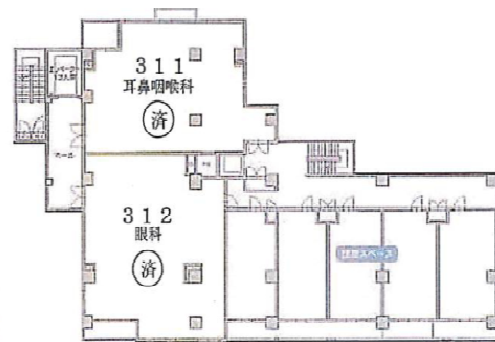
※ストレッチャー対応大型エレベータ有り

※CSPによる全館警備システム(区画内センサー2カ所標準装備、防犯カメラ20台以上)

## 【平面図・外観】



■ 4階平面図

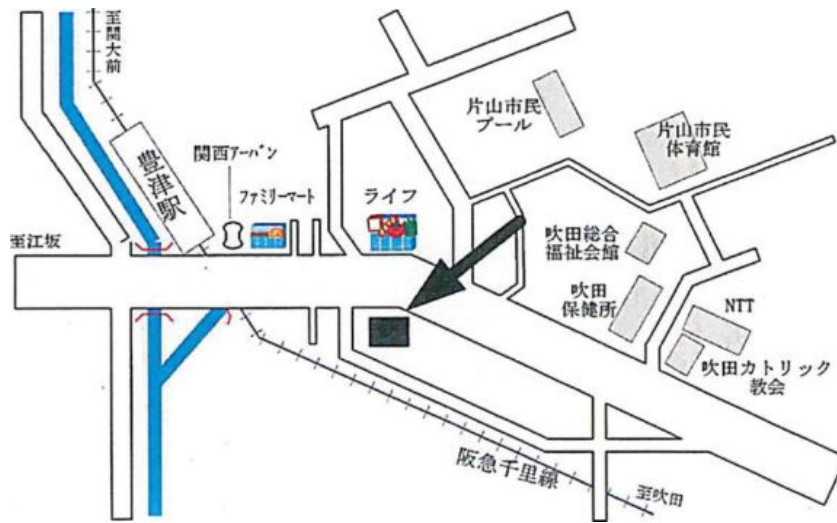


■ 3階平面図



■ 2階平面図

【付近案内図】



(平成27年8月31日更新)

※詳細については、下記までお問い合わせください。

【問合せ先】

株式会社メディカル&アセツ  
TEL 06-6206-5530